

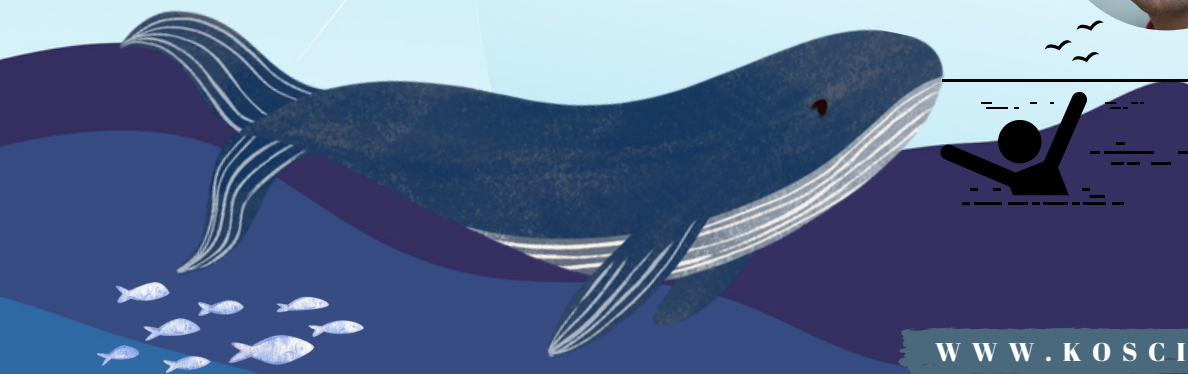


WWW.KOSCIOL.CZEST.PL

Prorok Jonasz

BOŻY ZNAK DLA ŚWIATA
I UTRACONE PRZESŁANIE ŁASKI

Piotr
Wosinek



WWW.KOSCIOL.CZEST.PL

Zarys historyczny

Jonasz - prorok, który służył w czasach Jeroboama II, króla Izraela, który panował ok. 786–746 p.n.e.

W 2 Król 14,25 - Prorokował, że Izrael odzyska granice od strony morza i to się wypełniło.

Niniwa (dzisiejszy Mosul w Iraku) - miasto, do którego Jonasz dostał polecenie od Boga by się udać i głosić upamiętanie. Miasto to było stolicą Asyrii i absolutnie najgorszym wrogiem Izraela, który nienawidził mieszkańców Niniwy, ponieważ słynęli oni z bardzo okrutnego, sadystycznego znęcania się nawet nad kobietami i dziećmi, co odczuli na własnej skórze Izraelici.

Niniwa była bardzo dużym i rozległym miastem, potrzeba było trzy dni drogi, by ją przejść. Sam Bóg powiedział, że liczyła ponad 120 tyś osób (Jon 4,11).

Jaffa - portu morski w Izraelu, do którego uciekł Jonasz. Cała droga z Niniwy do Jaffy mierzyła około 1000 km, czyli 11 dni pieszo. Niniwa (około 250 m n.p.m.)



Królowie Izraela

Królestwo Judy (Południowe Królestwo):

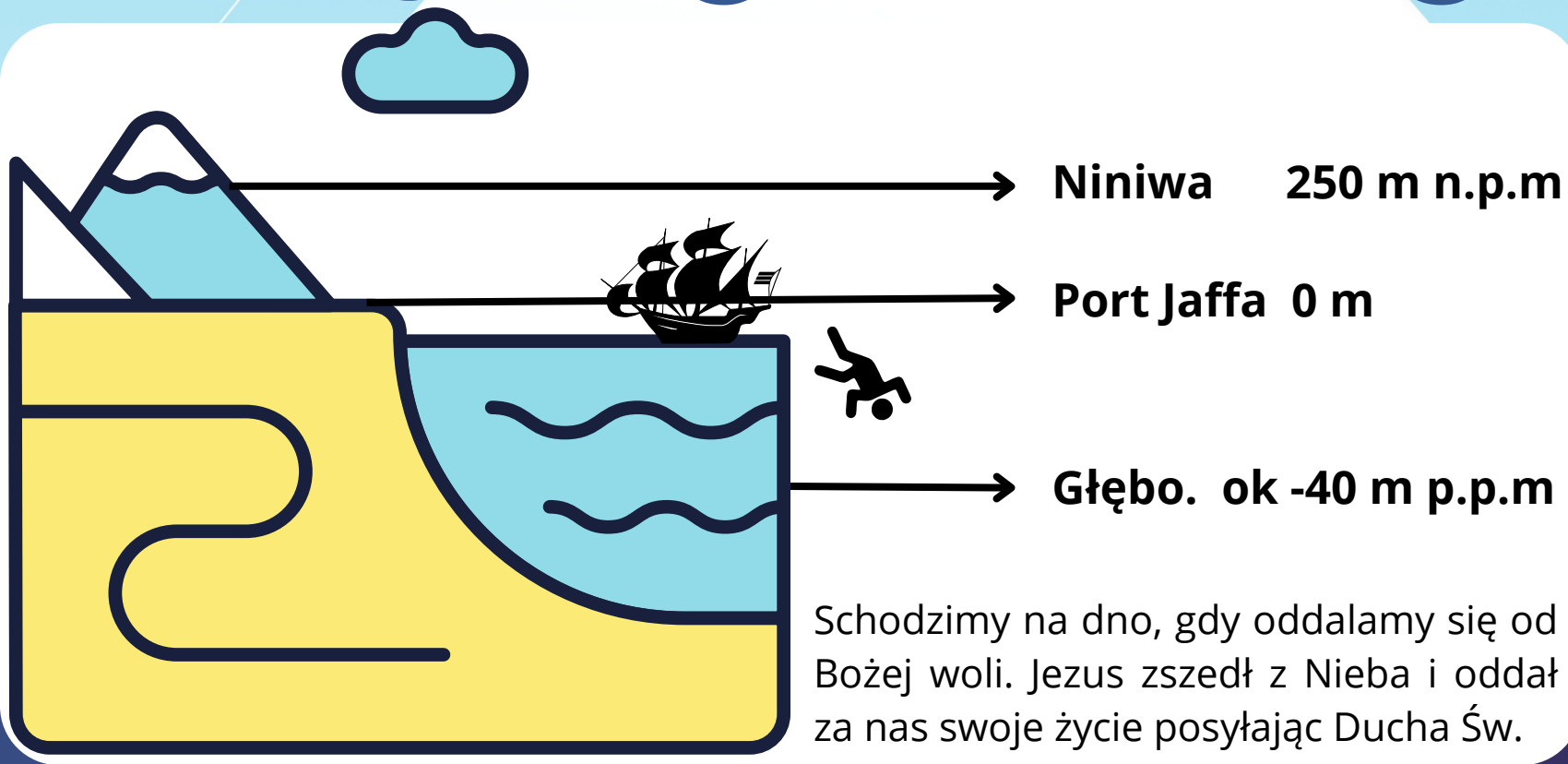
1. **Dawid (ok. 1010-970 p.n.e.) - dobry (niepodzielony Izrael)**
2. **Salomon (ok. 970-931 p.n.e.) - mierzany (niepodzielony Izrael)**
3. Jehoram (Joram) (ok. 848-841 p.n.e.) - zły
4. Achazjasz (ok. 841 p.n.e.) - zły
5. Atalia (ok. 841-835 p.n.e.) - zła

Królestwo Izraela (Północne Królestwo):

1. **Jeroboam I (ok. 931-910 p.n.e.) - zły -> syn Salomona, który podzielił Izraela**
2. Nadab (ok. 910-909 p.n.e.) - zły
3. Jehu (ok. 841-814 p.n.e.) - zły
4. Joachaz (ok. 817-800 p.n.e.) - zły
5. Joasz (ok. 798-782 p.n.e.) - zły
6. **Jeroboam II (ok. 786-746 p.n.e.) - zły -> za jego panowania prorokował Jonasz**



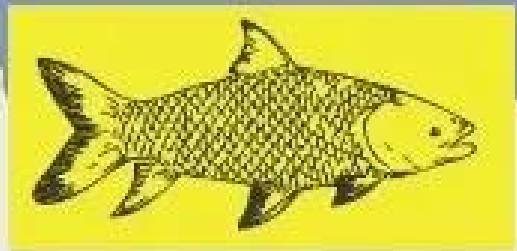
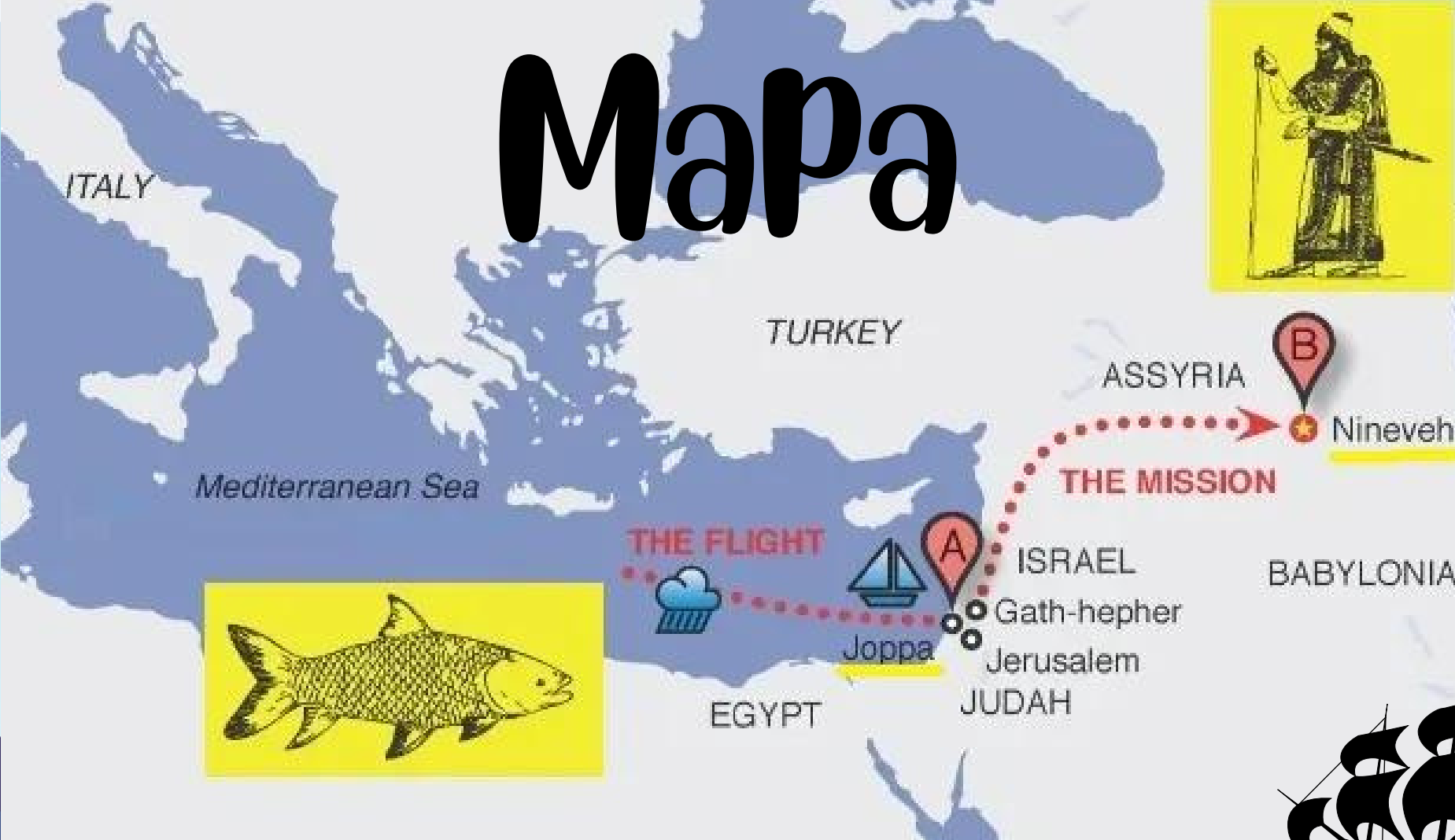
Góry i doliny



Schodzimy na dno, gdy oddalamy się od Bożej woli. Jezus zszedł z Nieba i oddał za nas swoje życie posyłając Ducha Św.



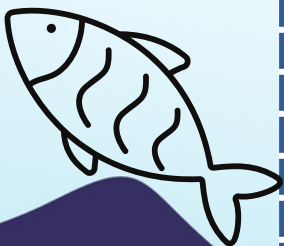
Mapa



RYBA

Zostań rybakiem ludzi!
Ratuj ich z otchłani!

RYBA jest do dzisiaj symbolem chrześcijaństwa - ludzi, którzy w procesie ewangelizacji są wyciągani z ciemnej toni i ratowani. Jezus zamieszkał w nas (podobnie jak Jonasz w brzuchu ryby) co sprawia, że zostajemy zbawieni i rodzimy się na nowo, by później pod wpływem Ducha Świętego zwiastować skutecznie ewangelię łaski. W Nowym Testamencie znajduje się wiele fragmentów mówiących o tym, że Jezus Chrystus mieszka w wierzących.



- Kol 1,27: "...Chrystus w was, nadzieja chwały".
- Jan 14,20: "...Ja jestem w Ojcu moim, a wy we Mnie, a Ja w was".
- Jan 14,23: "...a Ojciec mój umiłuje go i przyjdziemy do niego, i będziemy u niego mieszkać".
- Rzym 8,10: "Jeśli zaś Chrystus w was mieszka...".
- Gal 2,20: "Z Chrystusem jestem ukrzyżowany. I już nie ja żyję, lecz żyje we mnie Chrystus."

"Chrystus w was, nadzieja chwały" - Kol 1,27

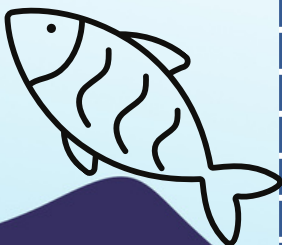
Przemiana

Przemiana
fizyczna, zewnętrzna

Przemiana
duchowa, wewnętrzna

Noe i potop

- Brak prawa nadanego dopiero później przez Boga Mojżeszowi.
- Zło na ziemi.
- Brak prawa nie rozwiązuje problemu.
- Ludzie muszą umrzeć.
- Bóg osądza nieprawych ludzi.
- Liczba ocalonych: 8 osób (symbol nowego początku).
- Odnowiona ziemia.
- Przemiana fizyczna.



Jonasz i Niniwa

- Czas funkcjonowania prawa Bożego nadanego Mojżeszowi.
- Zło na ziemi.
- Prawo nie rozwiązuje problemu.
- Zamiast ludzi "umiera" jedna osoba.
- Jonasz oddaje swoje życie (Jezus).
- Liczba ocalonych: 120 000 (symbol końca ery ciała i początku ery Ducha).
- Nowi ludzie przemienieni wewnątrz.
- Przemiana duchowa, wewnętrzna.

"Chrystus W WAS, nadzieja chwały" – Kol 1,27

Duch Prawdy



- Jonasz – hebrajskie imię oznaczające “gołąb”.
- Amittaj – jego ojciec, którego imię znaczy “prawda”.

Jonasz, syn Amittai'a
= **gołąb, syn prawdy**

"Jonasza [gołębia], syna Amittaja [prawdy], doszło słowo Pana tej treści: Wstań, idź do Niniwy, tego wielkiego miasta i mów głośno przeciwko niej... [przekonując ich o grzechu i sądzie]" – Jon 1,1–3

"A On [Duch Święty], gdy przyjdzie, przekona świat o grzechu, sądzie i sprawiedliwości" – Jan 16,8–10

Jonasz w swoim przesłaniu głosił Niniwie bardzo proste poselstwo składające się z **5 słów hebrajskich!**

Liczba 5 symbolizuje w Biblii prostą Bożą ewangelię łaski, którą mamy głosić ludziom.

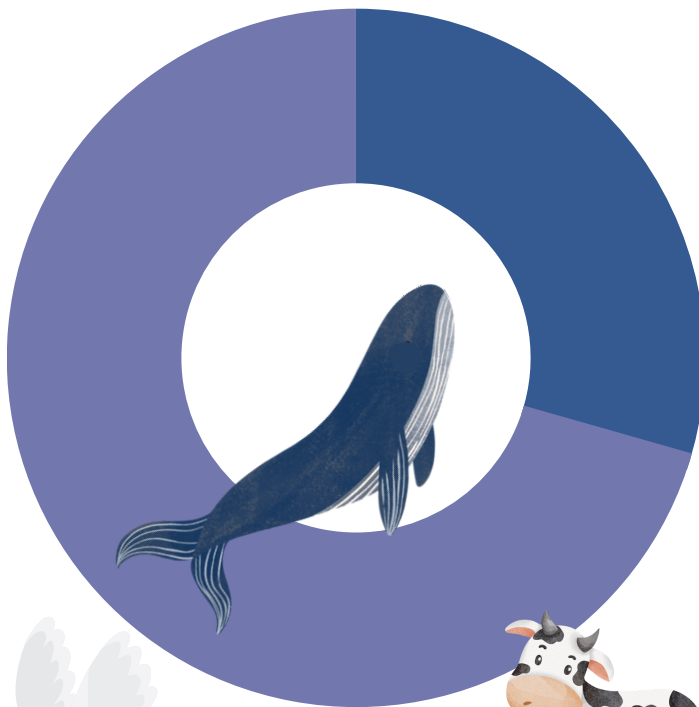
Duch Św. objawia ludziom prawdę i przekonuje o grzechu!

Otwarcie i Pokorni Poganie

Niniwiczycy

Liczba 120 jest wymowna, ponieważ symbolizuje koniec ciała i cielesności, ukrzyżowanie cielesności i początek duchowego życia.

Przykłady: 120 osób było zebranych w dniu pięćdziesiątnicy, na których zstąpił Duch Św. Ludzie według Biblii żyją 120 lat (1 Moj 6,3), Mojżesz żył tyle lat a reprezentował stare prawo i cielesną naturę.



Żeglarze

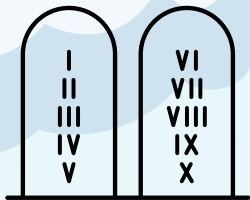
Prości żeglarze, którzy powinni być zepsuci do szpiku kości a tak naprawdę mają miękkie serca i w pokorze zwracają się do Boga. Pierwsi rozpoznają, że burza jest wynikiem Bożego działania.

Nawet zwierzęta poszczą i pokutują :)



Wylanie Ducha Świętego!

Jonasz, syn Amittaja = gołąb, syn prawdy



Misja Jezusa

250 m n.p.m.

Jezus zstępuje z góry od Ojca

Jego misja to uratowanie zgubionego świata

0 m n.p.m.

Bóg rozwiązuje problem grzechu i kary

ŁÓDŹ -> Jezus odbywa podróż jak na Arce Noego, by stworzyć lepszy świat

BURZA NA MORZU -> Bóg osądza Jezusa zamiast nas

-40 m p.p.m.

Jezus "umiera" za nas i jest 3 dni w grobie

Jezus bierze na siebie nasze grzechy i usprawiedliwia nas

Pokonuje szatana i odbiera mu klucze śmierci i piekła

0 m n.p.m.

Jezus Zmartwychwstaje

Powstajemy do nowego życia z Duchem Świętym

250 m n.p.m.

Odnowiony człowiek wraca do misji ratowania świata

Głoszenie 5 słów => ŁASKA

Duch Św. działa skutecznie poprzez nas

Nasza reakcja na Bożą łaskę i miłość

Czy jesteś posłuszny Bogu?

Czy nauczyłeś się kochać ludzi?

Przekonanie o grzechu, sądzie i sprawiedliwości

Nawrócenie i przyjęcie daru od Jezusa

Nasza "śmierć" i powstanie do życia Chrzest Wodny

Chrzest Duchem Świętym

Skuteczna służba dla ludzi na świecie

JONASZ
JAKO
JEZUS,
OS. WIERZĄCA
I DUCH ŚWIĘTY

Prawo
Mojżesza

Ewangelia
Łaski

Misja wierzących i Ducha Świętego



Kościół na ziemi działający w mocy Ducha Św.

"Idźcie na cały świat i głoscie Ewangelię wszelkiemu stworzeniu!" - Mar 16,15



Wnioski

Czy ludzie nie są bardziej cenniejsi niż KRZAKI?
Bóg prosi Jonasza o to, by mógł okazać miłosierdzie
wrogom.

Czy nauczyłeś się już kochać ludzi?

Czy mówisz im prostą ewangelię łaski?

Czy Jezus i Duch Św. mieszkają już w tobie?



The background features a large, bright white sun in the center. To the left and right are stylized white clouds with soft shadows. Several dark blue birds are flying across the sky. In the foreground, dark blue waves represent the ocean, with three dolphins: two smaller ones on the left and one larger one on the right.

Podaj dalej!

WWW.KOSCIOL.CZEST.PL